



明けましておめでとうございます。2012年  
も、『玉井建設』と『たまご便り』をど  
うぞよろしくお願ひ致します。



第13号



玉井社長の  
参加した

被災地でのWB工法全国大会 in 福島

## 『日本建築文化を守る』

毎年開催されるWB工法全国大会。昨年11月末、東日本大震災の被災地、福島県郡山市にて開催されました。もちろん復興支援を兼ね福島を選んでいるのです。

自然の脅威と人間の無力さを見せ付けられたあの恐ろしい震災から9ヶ月、時は過ぎ長野に住む私たちは日常を取り戻しています。テレビから流れるニュースも徐々に少なくなってきました。

しかし、初めて訪れた被災地はまだその爪あとを生々しく残していました。がれきは片付けられてはいますが、恐らく以前はそこにあった建物はなくなるとして風景が続きます。突如として目の前に流された船が現われます。

避難区域にはものものしく警官が立ち入りを見張っています。計画的避難区域の飯館村に入ると、バスの



中の放射線計が途端にピーと、あのテレビでよく耳にする音が鳴り響きました。依然高い放射線量、背中がゾクッとしました。

WB工法は長野市で誕生しましたが、この工法に賛同する工務店は全国に広がっています。全国大会では交流分科会などに参加し、他県の工務店さんの体験談をお聞きし今後の参考になることも多く大変勉強になりました。

まだまだ復興へは長い道のりです。避難生活・原発事故・風評被害・震災遺児：すぐには解決できない問題ばかりです。今、自分にできることをしていこう、忘れずにいよう、そう誓った全国大会でした。

新しい1年が希望の1年となるよう願わずにはられません。

(社長 玉井康善)

# たまご便り

玉井建設の大切なお客様のために隔月でお届けします



たまご建設のお便りです



発行・編集

和玉井建設株式会社

〒381-0023 長野県長野市大字風間 1478  
TEL:026-221-5531 FAX:026-221-5532  
http://www.tamai-k.com/



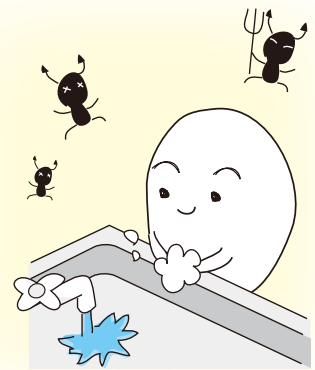
# 『マイコプラズマ肺炎』ってなに？



今回のテーマは、寒く乾燥するこの季節、よく耳にするようになった『マイコプラズマ肺炎』。マイコプラズマ肺炎とは、『マイコプラズマ・ニューモニエ』という細菌が起す肺炎です。

症状は、軽い風邪と似て発熱や頭痛・全身倦怠が3・4日続き、その間に咳がだんだんひどくなってきました。激しい咳が続くわりには、肺炎としての全身症状は軽いのが特徴(幼児では鼻炎症状も)。2・3日で治ってしまう人もいれば、乾いた咳が続いてしまう人もいます。

5歳〜35歳に多く発症しますが中でも多いのが子ども。幼稚園や学校で感染するのが一般的です。自覚症状がある人は重症化する前に病院を受診す



るのがおすすです。予防方法は、風邪と同じ。十分な睡眠と休養をとり、外出後はうがい・手洗いを徹底しましょう。

実は数年前、私の娘も風邪と誤っていたら『マイコプラズマ肺炎』と診断されたことがあります。咳がいつもよりひどかったので、念のためレントゲンを撮ったら判明しました。「肺炎」と聞いてびっくりしましたが、抗生物質の処方もされ重症化せず済みました。いつもとちよつと違う、と感じたらやはり受診した方がいいですね。



## 長野市・上松

【地鎮祭】U様邸



初夏の完成予定です。もちろん長期優良住宅!

# 10月

## 長野市・北堀

【構造見学会】N様邸



すでに完成しお住まいになっています。これから完成見学会をする予定です!

## 千曲市

【建前】K様邸



午後からあいにくの雨でしたが、無事上棟!

## 近況のご報告

10月・11月と「構造見学会」を開催し、多くの方にお越し頂きました。お忙しい中なかご来場いただいた皆さまに厚く御礼申し上げます。

# 11月

千曲市

【構造見学会】K様邸



2月に完成見学会予定です!是非お越しくださいね!!

# 手羽中と大根の中華風煮物



編集長の



## 簡単 クッキング

冬になるとあちらこちらから頂く大根。おでんに煮物にサラダに…使い道には困らない素晴らしい食材ですよね。我が家でも人気の、ご飯がすすむピリ辛な一品の紹介です。

- ・鶏手羽中……………10本、
  - ・大根……………1/2本
  - ・ねぎ……………10cm
  - ・しょうが……………1片
  - ・サラダ油……………大さじ1
- <煮汁>
- ・中華スープ……………2カップ
  - ・しょうゆ……………大さじ3
  - ・酒……………大さじ2
  - ・砂糖、豆板醤……………各小さじ1

- 1 大根は皮をむいて大きめの乱切りにする。ねぎとしょうがはみじん切りにする。
- 2 中華なべや深めのフライパンにサラダ油を熱して、ねぎとしょうがを炒めて香りを出し、手羽中を加えてこんがり焦げ目がつくまで炒める。
- 3 大根を加えて油が回るまで炒め、煮汁を加えて強火で煮立ててあくをとる。
- 4 ふたをして中火にし、時々混ぜながら大根が柔らかくなるまで20分ほど煮て出来上がり!



火の通りにくい大根ですが、細めの乱切りにすると表面積が大きくなって早く火が通りますよ^^



皆さまのお越しをお待ちしています!



スタッフのお気に入りのお店を勝手に紹介しちゃいます

トレーニング仲間との溜り場「肴や福茶庵(ふくちゃん)」を紹介します。  
 入店したらまずはビールで乾杯、その間にオーナーの作る自慢の料理が次から次へと出てきます。  
 生ものは新鮮そのもので特別な仕入れルートがあるそうです。それにもましてオーナー自らご夫婦で山に入り、春は山菜、秋はきのこなどの旬のものが絶品です。食事だけでも満足できます。お酒は希望通り何でも有ります。ほろ酔いで別棟2Fのカ

わたしのおススメは

肴や 福茶庵

営業 千葉 浩志 (ふくちゃん)

ラオケハウスに寄って下さい。長野県のカラオケの元祖と自負するオーナーです。

「たまご便りを見た」とお伝えください。オーナーと小生との約束の一品が出ます。

肴や 福茶庵 ふくちゃん

TEL 026-226-5000

住 長野市南千歳町 1-12-1 大成アビナスビル 1F

営 17:00~23:00

休 日曜・祝日(予約あればOKです)

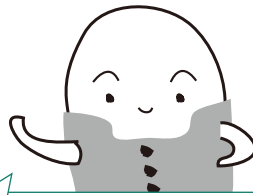
予算:3,500~5,000円/人(飲み物共)

玉井建設の  
ゆかいな仲間たち



# 住宅エコポイント 復活です!

昨年7月に申込み殺到により、当初の予定(12月)を大幅に前倒しして終了した「住宅エコポイント」が復活しました。対象工事やポイント交換の方法に、多少変更点がありますので再度ご案内です!



今回は「復興支援・エコポイント」といわれ、被災地では倍のエコポイントが発行されたり復興支援商品が交換対象となるなど、震災からの復興を支援することに重点が置かれています。

知ッ得!

住まいの  
おはなし

快適番長メモ



対象  
工事

## エコ住宅の新築

平成24年10月31日までの着工

■省エネ法のトップランナー  
基準相当の住宅

■省エネ基準を満たす木造住宅

## エコリフォーム

平成24年10月31日までの着手

a. 窓の断熱改修  
b. 外壁、屋根・天井又は床の断熱改修

aまたはbの工事と一緒にこれらの対象工事を行うと  
ポイントが加算されます

■省エネ住宅設備の設置 ■バリアフリー改修  
■耐震改修工事 ■リフォーム瑕疵保険加入

ポイント  
交換

## 発行ポイント 全体



### 「復興支援商品」 との交換

発行されるポイントの  
全てを交換することも  
できます。

### 「即時交換」および 「エコ商品」との交換

発行されるポイントの1/2まで  
交換することができます。

## ポイント交換できる商品

「復興支援商品」とは—

- ①被災地の産品・製品
- ②被災地の商品券等
- ③東日本大震災への  
義援金及び募金等

「エコ商品」とは—

- ①省エネ・環境配慮商品
- ②環境寄付
- ③工事施工者が追加的に  
実施する工事

※注意点: ポイントの1/2以上を、被災地への義援金など  
復興支援商品に交換する必要があります。

詳しくは玉井建設まで  
お問い合わせください



## なかなか更新されない 紙面ブログ

編集長のプチ日常・・・  
子供と一緒になにしてよう!!

## 今どきの彫刻刀

長

女の図工で彫刻刀を使うとの事で、学校から注文書が配られました。見た途端、目が点に。これが彫刻刀?カラフルだしかわいい収納ケースも付いています。(男の子用はカッコいい)アラフォーの私にとって、彫刻刀といえば木製の握り手で紙箱入りでした。今どきの彫刻刀は握り手はラバー製で5色のパステルカラー。そして収納ケースが5種類もあるのです。ケースに入れたら絶対、彫刻刀とは分かりません。ちなみに私世代の彫刻刀も一番下

にちょこっと載ってました。かわいさに驚くと共に釈然としない気分です。たかだか学用品をこんなに魅力的にする必要があるのか、選択肢も多すぎないか。お値段は630円~1,800円。彫刻刀なんて切ればいいと思いつつも、親世代の地味な彫刻刀をクラスで一人使わせるのはかわいそうになってしまう駄目な私。学用品メーカーさんもこんな親の弱みに付け込んでるとしか思えない(笑)。もっとシンプルに統一してくれると親も子供も楽なんだけどな~。絵の具

セットも書道セットも種類が多くかわいかった。来年は裁縫セットを購入することになるのですが、一体どんなのが出てくるんでしょうか?



彫刻刀の申込書だと  
分かります?



娘の選んだケース&  
今どきの彫刻刀



昔からの彫刻刀、  
これでしたよね??